

LIFESTYLE

BEAUTY & LIGHT

Ausgabe 1

ALLTAGS-
TIPPS

GEHEIMNIS
schöner Haut

NEUER
TREND:
beauty'n'go

LICHT
macht schön



TIPPS

Lichtgeladen durch den Alltag

- 1** Licht macht glücklich: Licht aktiviert unser Gehirn und hebt die Stimmung. Bei Sonnenschein und hellem Licht sind wir einfach besser drauf.
- 2** Licht ist das ideale Gegenmittel für ein Mittagstief. Täglich 20 bis 30 Minuten unter freiem Himmel genügen, um eine positive Veränderung festzustellen.
- 3** Tageslicht regt die Entgiftung des Körpers an, senkt den Cholesterinspiegel und wirkt zudem blutdrucksenkend.
- 4** Licht sollte bewusst und zum richtigen Zeitpunkt eingesetzt werden: Viel Tageslicht während der Mittagszeit und wenig Kunstlicht am späten Abend.
- 5** Schlechtes Kunstlicht lässt uns krank aussehen und drückt unnötig die Stimmung. Achten Sie doch mal auf die Lichtqualität in Ihrer Wohnung (z. B. auch im Badezimmer!).
- 6** Nutzen Sie ausreichend Sonnenlicht zur natürlichen Bildung von Vitamin D. Wie immer gilt auch hier: die richtige Dosis macht's!
- 7** Nutzen Sie Sonnenauf- und Sonnenuntergang als Taktgeber, dann spüren Sie die Jahreszeiten intensiver.
- 8** Guter Schlaf ist Gold wert: Eine gleichmäßige Schlafroutine ist für einen erholsamen Schlaf wichtig. Wer tagsüber mehr Licht abbekommt, kann nachts auch besser schlafen.
- 9** Genießen Sie die Dunkelheit in der Nacht, denn sie ist die Voraussetzung für eine nachhaltige Regeneration des Körpers.



2015

UNESCO JAHR DES LICHTS

Schon gewusst? Das Jahr 2015 wurde von der UNESCO offiziell als „Internationales Jahr des Lichts und der lichtbasierten Technologien“ ausgerufen. Es soll die Bedeutung des Lichts als elementare Lebensvoraussetzung für Menschen, Tiere und Pflanzen verdeutlichen.

LICHT ist LEBEN

Liebe Leserinnen und Leser,

die Unesco hat 2015 zum Jahr des Lichts erklärt. Und das aus gutem Grund: Licht lenkt nicht nur alle menschlichen Steuermechanismen. Licht steuert auch den Hormonhaushalt, das Immunsystem und den Stoffwechsel; es wird in allen Zellen gespeichert und regelt sämtliche Kommunikationsprozesse im Körper.

Trotzdem sind wir Menschen uns wenig bewusst, dass das uns umgebende Licht ein Lebenselixier ist, ebenso wichtig wie sauberes Wasser, reine Luft und gesunde Nahrung.

Licht ist mehr als nur Beleuchtung. Es macht uns glücklich oder traurig, es reizt und entspannt. Licht steuert unsere Psyche und es beeinflusst die Gesundheit maßgeblich. Auch in der modernen Kosmetik und Medizin nehmen innovative Licht-Anwendungen einen immer größeren Stellenwert ein.

Beauty & Light bringt Ihnen in spannenden Beiträgen viel Wissenswertes rund um Schönheit und Licht näher. Wir wünschen Ihnen viel Spaß beim Lesen.

Herzlichst,
Ihre Beauty & Light-Redaktion



Inhalt

- 04 RE-START**
Ein strahlender Neubeginn für Ihre Haut
- 05 DIE WIRKUNG VON LICHT**
Die speziellen Lichtspektren des BEAUTY ANGEL
- 06 GEHEIMNIS SCHÖNER HAUT**
Die Haut von innen heraus erneuern
- 07 BEAUTY'N'GO**
Der neue Beauty-Trend
- 08 WOMEN'S RUN**
"Laufperlen" verwandeln die Städte in ein pinkes Farbenmeer
- 10 ERFOLGREICH MIT LICHT**
Ein Beauty-Profi im Interview

Feedback und Kontakt:

info@beauty-angel.de

Social Media:

facebook.com/BeautyAngelEurope
youtube.com/BeautyAngelELT
pinterest.com/BeautyAngelELT

Impressum

Herausgeber

JK-Beauty Systems GmbH
Köhlershohner Straße · 53578 Windhagen
Tel: +49 2224/818-0 · Fax: +49 2224/818-0
info@beauty-angel.de · www.beauty-angel.de

Geschäftsführer

Jens-Uwe Reimers

Redaktion

JK-Marketing

Idee

Urs Zumbühl

Layout Grafik

Silvia Schmitz

RE-START mit Beauty Light

Ein strahlender Neubeginn für Ihre Haut! Licht kann die Haut sichtbar verjüngen. Erfahren Sie im exklusiven Interview mit dem Lichtbiologen Alexander Wunsch alles über die kosmetische Wirkweise von Licht.

Der praktizierende Arzt und Lichtbiologe Alexander Wunsch beschäftigt sich seit über zwei Jahrzehnten intensiv mit dem Thema Licht und erklärt am Beispiel des BEAUTY ANGEL ELT die Anwendungsvorteile von Licht.

Was kann man sich genau unter der Licht-Anwendung des neuen BEAUTY ANGEL ELT vorstellen und welche Effekte können dadurch erzielt werden?

A.W.: Der BEAUTY ANGEL ELT nutzt verschiedene Spektralanteile des Lichts, um die Regenerationsvorgänge und die Durchblutung in der Haut zu fördern. Das Licht wirkt in allen Schichten der Haut, also auch in der Tiefe und verbessert hier die Stoffwechselfvorgänge. Es hat einen Einfluss auf die Sauerstoffversorgung und den Energie- und Wasserhaushalt. Das sind Schlüsselfunktionen für ein frisches, gesundes Hautbild, nachhaltige Regeneration und Hautverjüngung. Während Kosmetikprodukte die Haut von außen pflegen können, wird sie durch Licht von innen heraus stimuliert.

Welche Wellenlängenbereiche kommen bei der Regeneration der Haut zum Einsatz?

A.W.: Hautverjüngung mit Licht funktioniert besser, wenn mehrere Spektralbereiche gleichzeitig zur Anwendung kommen. Daher nutzt die sogenannte „Energizing Light Technology“ Licht in verschiedenen Wirkungsbereichen von 570 bis etwa 850 Nanometer. Jeder einzelne Spektralbereich wirkt auf Biomoleküle und Zellen in den verschiedenen Hautschichten, sodass sich die biopositiven Effekte ergänzen. Nahinfrarot dringt dabei noch tiefer als das sichtbare Licht in

NACHGEWIESENE WIRKUNG VON LICHT

Die speziellen Lichtspektren des BEAUTY ANGEL wirken in der Tiefe der Haut und aktivieren dort die Zellen, die für die körpereigene Produktion von Collagen verantwortlich sind. Außerdem wird der Stoffwechsel der Haut aktiviert, damit kosmetische Wirkstoffe besonders effektiv wirken.

NACHGEWIESENE WIRKUNG VON LICHT:

- COLLAGENAUFBAU IN DER HAUT
- VERBESSERTES HAUTBILD
- ANGENEHMERES HAUTGEFÜHL
- VERRINGERTE HAUTRAUIGKEIT
- MINDERUNG VON FALTEN

Die Ergebnisse der BEAUTY ANGEL-Lichtanwendung wurden durch Prüfung klinischer Fotos, Ultraschallmessungen der Collagenintensität, computergestützte Profilometrie und Befragung von 136 Testpersonen erhoben und mit den Ergebnissen einer Kontrollgruppe verglichen. Der sichtbare Rückgang der Falten wurde außerdem durch erfahrene Ärzte bestätigt. Die Studie wurde im angesehenen Wissenschafts-Journal "Photomedicine and Laser Surgery" (Mary Ann Liebert, Inc.) veröffentlicht.

die Haut ein und aktiviert dort wichtige Regenerations- und Reparaturvorgänge. Besonders wichtig für jungliches Aussehen und optimale Funktion der Haut sind die Fibroblasten, die sich in der Dermis befinden. Diese Zellen versorgen die Haut mit Collagen, Elastin und Hyaluron und ermöglichen so das straffe Aussehen jugendlicher Haut. Im Alter verlangsamt sich der Zellstoffwechsel, was zu Feuchtigkeitsverlust, Minderung der Elastizität und letztlich zur Faltenbildung führt.

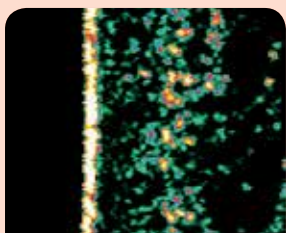
Inwiefern wird die Entwicklung der neuen Licht-Technologie durch wissenschaftliche Studien gestützt?

A.W.: Die Wirkungen von langwelligem Licht werden seit mehreren Jahrzehnten intensiv erforscht, sodass wir heute die wirksamen Wellenlängen und die Dosisbereiche sehr gut kennen. Außerdem liegen zahlreiche klinische Studien vor, die Auskunft über die Verträglichkeit und Wirksamkeit

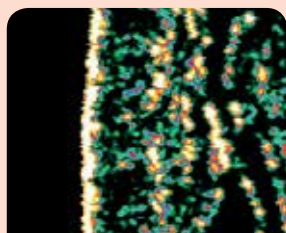
Beispiel:

Eine 46-jährige BEAUTY ANGEL-Nutzerin vor der ersten Anwendung und nach 15 Anwendungen.

Auf dem Ultraschallbild erkennt man, wie sich das Bindegewebe der Haut mit Collagen auffüllt.



Vorher



Nachher

Durch die Auffüllung des Bindegewebes wird die Faltenbildung reduziert.



Vorher



Nachher



»Im fortgeschrittenen Alter muss man seine Haut intensiver pflegen, daher habe ich den Beauty Angel zu Beginn der Kur 2x pro Woche genutzt. Um meine Ergebnisse zu halten, reichen 2 - 3 Anwendungen im Monat. Ich sehe jetzt einfach besser aus als vorher – und das fällt auch anderen auf.«

Carola, 65 Jahre

von langwelligem Licht geben. Natürlich wurde auch die Effektivität des BEAUTY ANGEL ELT durch eine umfangreiche Studie bestätigt.

Was unterscheidet die Anwendung im BEAUTY ANGEL ELT von anderen Licht-Behandlungen?

A.W.: Statt punktueller Wellenlängen, wie z. B. LED oder Laser, wird beim BEAUTY ANGEL ELT ein breites und natürliches Wirkspektrum genutzt. Es werden keine Zellen oder Gewebe zerstört, sondern sanft aktiviert und stimuliert. Da die Anwendung sehr schonend und absolut sicher ist, kann sie auch großflächig angewendet werden. Dabei gibt es keine Hitzeentwicklung oder andere unerwünschte Nebenwirkungen. Neben dem kosmetischen Aspekt hat das goldene Licht viele biopositive Effekte auf den ganzen Körper. Die Nutzer berichten nicht nur von Entspannung, sondern auch von einer stimmungsaufhellenden Wirkung des Lichts. Sie fühlen sich nach der Licht-Anwendung einfach besser.

Kann man durch den Einsatz des BEAUTY ANGEL ELT ganz auf klassische Kosmetikanwendungen verzichten?

A.W.: Nein, ganz im Gegenteil. Am effektivsten ist die Kombination aus Kosmetik-Behandlung und Licht. Die Kosmetikprodukte versorgen die Haut mit vielen wertvollen Inhaltsstoffen. Diese wirken aber oft nur in den äußeren Hautschichten und werden nicht optimal aufgenommen. Durch das Licht wird der Stoffwechsel der Haut angeregt, wodurch sich die Aufnahmebereitschaft erhöht. So können die Pflegeprodukte ihre Wirkung in der Tiefe der Haut entfalten, wo sie besonders effektiv wirken.

Gesundes Bindegewebe

Geheimnis schöner Haut

Wie wichtig das Bindegewebe für ein gesundes Hautbild ist, hat die hannah® Skin Improvement Research Company schon früh erkannt. Neben der Entwicklung hochwertiger Kosmetikprodukte ist die holländische Firma auf die Schulung von kosmetischen Bindegewebsmassagen spezialisiert.

Das Bindegewebe spielt eine wichtige Rolle im Körper. Es verbindet und schützt Organe, Nerven und Blutgefäße und ist ein wichtiger Speicher von Wasser, Energie und Nährstoffen. Außerdem versorgt es das umliegende Gewebe mit Sauerstoff und Nährstoffen und übernimmt den Abbau von Schadstoffen. Ist das Bindegewebe zu schwach, wird es anfällig für Cellulite, Falten und sichtbare Hautalterung.

ENERGIZING SKIN MASSAGE:

Die Haut von innen heraus erneuern

Bei der Energizing Skin Massage wird die Haut in Gesicht und Dekolleté stimuliert. Die spezielle Massagetechnik ist nicht mit normalen Wellness-Massagen zu vergleichen. Durch besonders intensive Grifftechniken wird das eigene Potenzial der Haut genutzt, um natürliche und nachhaltige Ergebnisse zu ermöglichen. Im Anschluss an die Energizing Skin Massage wird die Haut mit Licht behandelt, um die natürliche Collagenproduktion anzuregen und die Wirkung von Tiefenmassage und Pflegeprodukten zu intensivieren. Wie wichtig die begleitende Licht-Anwendung ist, kann Monica van Ee, die Geschäftsführerin von hannah®, bestätigen: „Wir haben bereits seit vielen Jahren ganz hervorragende Erfahrungen mit unserer Massagetechnik und hochwertigen Pflegeprodukten. Aber die Stoffwechselprozesse der Haut durch das spezielle Licht des BEAUTY ANGEL ELT potenzieren die Ergebnisse noch einmal.“



Monica van Ee



EST – ENERGIZING SKIN TECHNOLOGY

Erleben Sie eine neue Form der ganzheitlichen Anti-Aging Pflege.

Aufeinander abgestimmte Wirkstoffkomplexe intensivieren die Ergebnisse der Lichtenanwendung und unterstützen die reaktivierten Stoffwechselprozesse.

EST-Kosmetik gibt es exklusiv bei BEAUTY ANGEL-Professionals.

www.beauty-angel.de

hannah®

Der neue Beauty-Trend:

beauty'N'go

Beruf, Familie, Verpflichtungen – da bleibt oft keine Zeit mehr für einen selbst. Aus den USA kommt jetzt der neueste Trend: Beauty'N'Go.

Sich bei der Kosmetikerin so richtig verwöhnen lassen – leider bleibt dafür im stressigen Alltag nur viel zu selten Zeit. In den USA gibt es jetzt einen neuen Trend, der sich auch in Deutschland immer mehr durchsetzt: Beauty'N'Go! Die effektiven Kurzbehandlungen werden auch als Lunchtime-Methode bezeichnet, denn die Anwendungen sind so kurz, dass sie sogar in die Mittagspause passen. Direkt danach kann man vitalisiert und voller Energie weiterarbeiten. Die „Energy Boosts“ für die Haut beinhalten hochwertige

Wirkstoffkomponenten, die durch eine anschließende Lichtbehandlung tief in die Haut einziehen und besonders intensiv wirken. Die intelligente Kombination aus pflegender Kosmetik und stimulierendem Licht ermöglicht direkt sichtbare und nachhaltige Ergebnisse in kürzester Zeit.

Nach nur 20 bis 30 Minuten geht's mit frischem Look und neuer Energie zurück in den Alltag. Perfekt für alle, die stark eingespannt sind und sich trotzdem ihre gepflegte Haut und den leuchtenden Teint erhalten oder einen schnellen Frischekick für die Party am Wochenende wollen. Unser Tipp: Gönnen Sie sich etwas Schönheit zwischendurch!

Gönnen Sie sich eine kurze Auszeit vom Alltag!





© Norbert Wilhelmi

"LAUFPERLEN"

verwandeln die Städte in ein pinkes Farbenmeer

Laufen tut gut! Es regt an und gleicht aus, es kräftigt und hält in Form. Und laufen kann sogar richtig Spaß machen - vor allem, wenn man es gemeinsam macht.

Seit 2006 gibt es den Women's Run - Deutschlands größte Laufveranstaltung nur für Frauen. In Hamburg, Frankfurt, Berlin, Köln und München treffen sich einmal jährlich bis zu 7.500 Teilnehmerinnen, um gemeinsam zu laufen. Dabei geht es aber nicht um sportliche Höchstleistungen - denn mit Längen von fünf und acht Kilometern ist die Strecke auch für Sportmuffel leicht zu schaffen. Walken ist natürlich auch erlaubt!

Rund um die eigentlichen Läufe wird den Teilnehmerinnen und Ihren Müttern, Töchtern, Tanten, Großmüttern und Freundinnen einiges geboten. Denn im Women's Village gibt es neben einer großen Bühne zahlreiche Stände und sportliche Fashionshows, die zum Stöbern und Mitmachen einladen. Und Möglichkeiten für ein Gläschen Sekt und einen leckeren Snack nach dem Lauf gibt es natürlich auch. Beste Voraussetzungen für einen tollen und aktiven Sommertag. Im letzten Jahr stand der Event unter dem Titel „Energiebündel“ - in 2015 werden die Teilnehmerinnen die Straßen mit ihren „Laufperlen“-Shirts in ein pinkes Farbenmeer verwandeln.



Tickets gewinnen!

Für die Leser der Beauty & Light verlosen wir exklusiv zwei Tickets für den Kölner Women's Run.

Dabei sein ist ganz leicht: Einfach die Facebookseite www.facebook.com/BeautyAngelEurope liken und den Kommentar "Fit mit Licht" hinterlassen oder eine Mail an info@beauty-angel.de schicken.

Die Gewinnerin wird Ende Juni auf der BEAUTY ANGEL-Facebookseite bekannt gegeben. Dort gibt es demnächst auch weitere Updates zum Women's Run!



Der größte Women's Run findet in Köln statt. Die Teilnehmerinnen genießen den Blick auf den Rhein und die be rauschende Atmosphäre entlang der attraktiven Streckenführung durch die Domstadt.

Im Beautybereich 'Women's Spa' können die Teilnehmerinnen vor und nach dem Lauf mit der 'Energizing Skin Massage' und dem wohltuenden Licht des BEAUTY ANGEL ELT neue Energie tanken und ihrer Haut etwas Gutes tun. Alle, die keinen Platz für eine Massage ergattern können, erhalten einen Gutschein, um die vitalisierende Licht-Anwendung in einem der zahlreichen Kosmetikinstitute

testen zu können. Der Kölner Women's Run ist wie Karneval im Sommer - nur schöner! Kein Wunder, dass die Veranstaltung schon lange kein Geheimtipp mehr ist - alle Plätze sind bereits Monate vor der eigentlichen Veranstaltung vergeben. Hier heißt es also schnell anmelden und Plätze sichern.

Mehr Informationen zum Women's Run:
www.womensrun.de



Ranina Monika Janz

Ranina Monika Janz ist gelernte Dermo-Kosmetikerin, Spa- und Wellnessmanagerin und Heilpraktikerin. In Ihrem Kosmetikinstitut „Skin Medical“ verbindet sie ihre Kreativität mit dem Fachwissen als heilpraktische Therapeutin. Um ihren anspruchsvollen Kundinnen wirkungsvolle Anwendungen ohne invasive Eingriffe zu bieten, vertraut sie dem BEAUTY ANGEL ELT.

TIPP: Auf YouTube finden Sie viele Videos zu Beauty-Anwendungen mit Licht:

www.youtube.com/BeautyAngelELT

ERFOLGREICH MIT LICHT:

Ein Beauty-Profi im Interview

Frau Janz, wie sind Sie auf das Thema „Licht“ aufmerksam geworden?

Frau Janz: Auf dem Medical Beauty Kongress in München habe ich erstmalig den BEAUTY ANGEL ELT selbst getestet. Eine Kollegin hatte mir schon zuvor von dieser neuen Licht-Therapie erzählt. Als ich es dann selbst ausprobiert habe, war ich sofort begeistert.

Was hat Sie am Licht so fasziniert?

Frau Janz: Zunächst einmal, dass es wirkt! Damit passt der BEAUTY ANGEL hervorragend zu meinem Geschäftskonzept,

denn mein Motto lautet „Kosmetik ist, wenn's wirkt“. Inzwischen kombiniere ich das Energizing Light mit allen Kosmetik-Anwendungen, da ich schnell gemerkt habe, dass die Wirkstoffe durch das Licht viel effektiver wirken und die Ergebnisse sichtbar verbessert werden. Neben den klassischen Behandlungen biete ich seit einiger Zeit auch Beauty'N'Go-Kurztreatments an.

Sie haben als eine der Ersten in Ihrem Institut Beauty'N'Go-Behandlungen angeboten. Was hat Sie dazu bewegt?

Frau Janz: Meine Kunden haben immer weniger Zeit, wollen dabei aber nicht auf wirkungsvolle Behandlungen verzichten. Dies können die Beauty'N'Go-Kurz-Treatments abdecken. In nur 30 Minuten wird die Haut sichtbar gepflegt. Das Energizing Light des BEAUTY ANGEL ELT versetzt die Kunden zudem in eine Art Urlaubsstimmung. So verlassen sie gepflegt und entspannt mein Institut.

Wie sieht so eine Beauty'N'Go-Behandlung aus?

Frau Janz: Zunächst einmal wird die Haut gründlich gereinigt und von Creme- und Make-Up-Resten befreit. Dann wird ein Wirkstoffserum und eine Wirkstoffmaske aufgetragen. Alternativ kann auch eine mit Wirkstoffen getränkte Bio-Cellulose Masken verwendet werden. Im Anschluss daran wird die Haut für 15 Minuten mit dem Energizing Light des BEAUTY ANGEL stimuliert.

In der Zeit können die Kunden richtig gut entspannen. Danach werden Maskenrückstände entfernt und eine Abschlusspflege komplettiert die Behandlung.

Wie häufig sollte man zur Behandlung kommen?

Frau Janz: Da der Kunde ja nur 30 Minuten Zeit investieren muss, ist eine Behandlung alle ein bis zwei Wochen möglich. Gerade zu Beginn empfiehlt sich ein kürzerer Rhythmus, da das Energizing Light erst ein paar Impulse setzen muss, bis die Haut in den vollen Nutzen der Behandlung kommt. Es gibt allerdings schon einen Soforteffekt nach der Behandlung. Die Haut ist besser durchblutet, sieht rosig und frisch aus und fühlt sich deutlich weicher an.

Was ist mit den Kunden, die sich gerne länger verwöhnen lassen wollen?

Frau Janz: Das ist gar kein Problem. Denn natürlich biete ich auch weiterhin meine intensiven Verwöhnbehandlungen an. Auch gehört das Licht immer dazu. Das ist quasi das i-Tüpfelchen, das meine Kunden dann richtig begeistert.

Innovative Behandlungsmethoden

ENERGIZING mask



LICHT & MASKE

Die perfekte Kombination

Bei dem EMT-Konzept (EMT steht für Energizing Mask Technology) wird ein innovativer Naturstoff als Träger für hoch dosierte, perfekt abgestimmte Wirkstoffkonzentrate verwendet: Cellulose.

Die Bio-Cellulose-Masken eignen sich perfekt für die Behandlung mit dem BEAUTY ANGEL ELT. Sie sind zu 100% lichtdurchlässig und lassen sich ideal mit der Licht-Anwendung kombinieren. Die Wirkstoffe der Maske werden sichtbar besser von der Haut aufgenommen und in tiefere Hautschichten eingeschleust.

Je nach Anwendungszweck gibt es verschiedene Masken z.B. mit Collagenbooster, Hyaluron oder Q10.

Unser Tipp: Für den extra Frischekick im Sommer können die Masken einfach im Kühlschrank aufbewahrt werden.

**Ausgesuchte
Inhaltsstoffe
– sofort sichtbare
Behandlungserfolge.**

**Weitere Informationen gibt es auf:
www.beauty-angel.de**



SANFTES LICHT FÜR SCHÖNE HAUT

Mit dem BEAUTY ANGEL wird die Haut auf natürliche Weise verjüngt. Ein strahlender Neubeginn für Ihre Haut. Ohne Schmerzen. Ohne Narben. Ohne Auszeit.

- Stimuliert die Produktion von Collagen
- Mindert Falten und feine Linien
- Für einen strahlenden Teint und straffe Haut
- Verfeinert die Poren und verbessert das gesamte Hautbild

Schöner auf die sanfte Art!
Jetzt in Ihrem Kosmetik-Studio.

Mit dem Studiofinder finden Sie ganz einfach ein Institut in Ihrer Nähe.
www.beauty-angel.de/studiofinder

